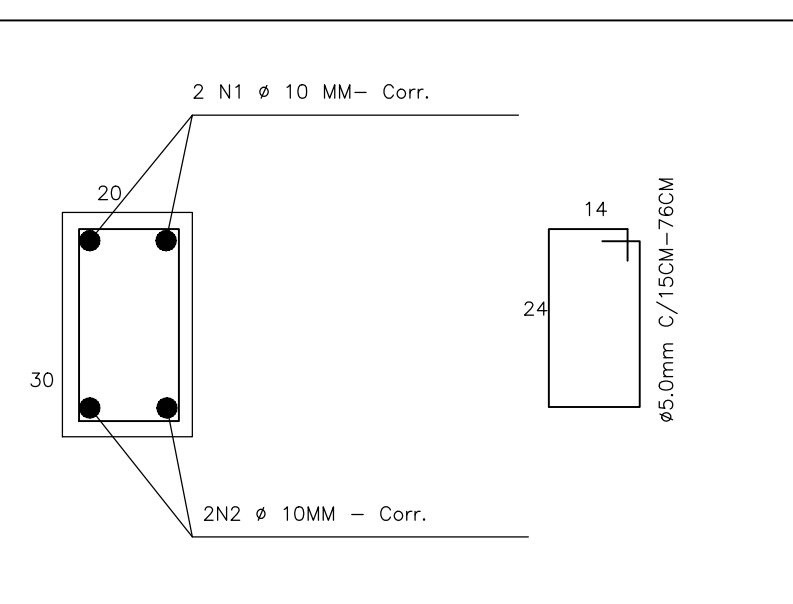
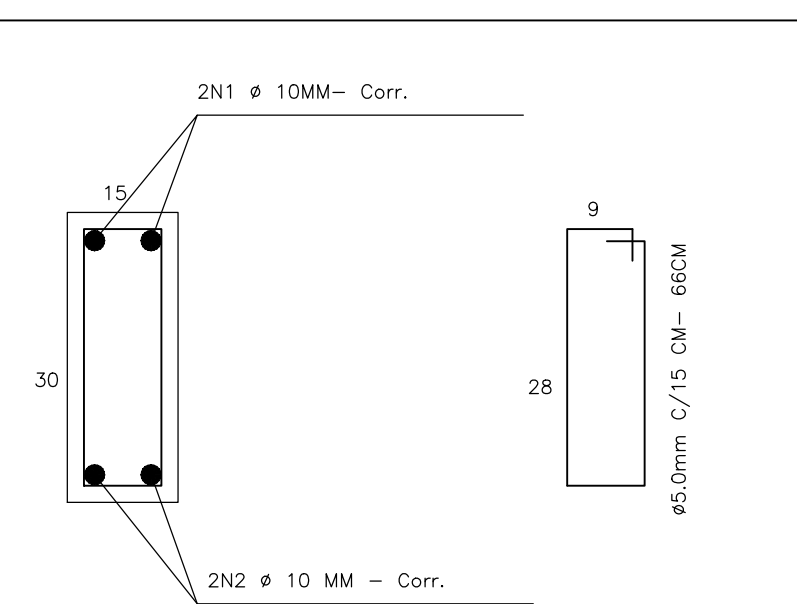


DETALHE GENÉRICO VIGAS BALDRAME SEM ESCALA



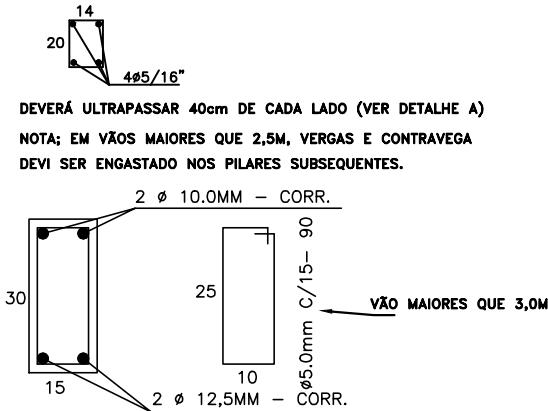
DETALHE GENÉRICO VIGAS CINTA SEM ESCALA



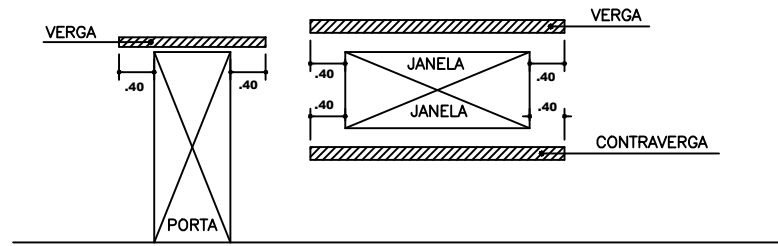
VERGAS E CONTRAVERGAS

SEM ESCALA

– EM TODOS OS VÃOS DE PORTAS, JANELAS E VITRÔS DEVERÃO SER EXECUTADAS VERGAS E CONTRAVERGAS.



DETALHE A

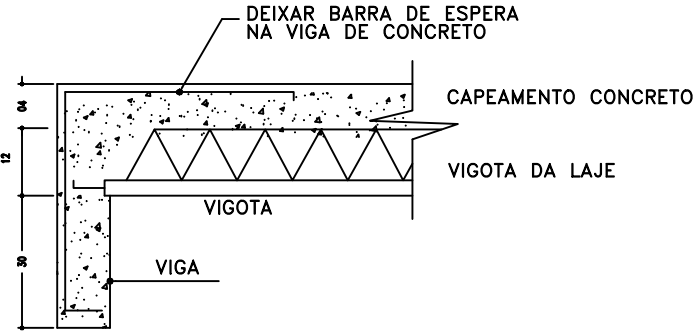


CONCRETAGEM DAS VIGAS

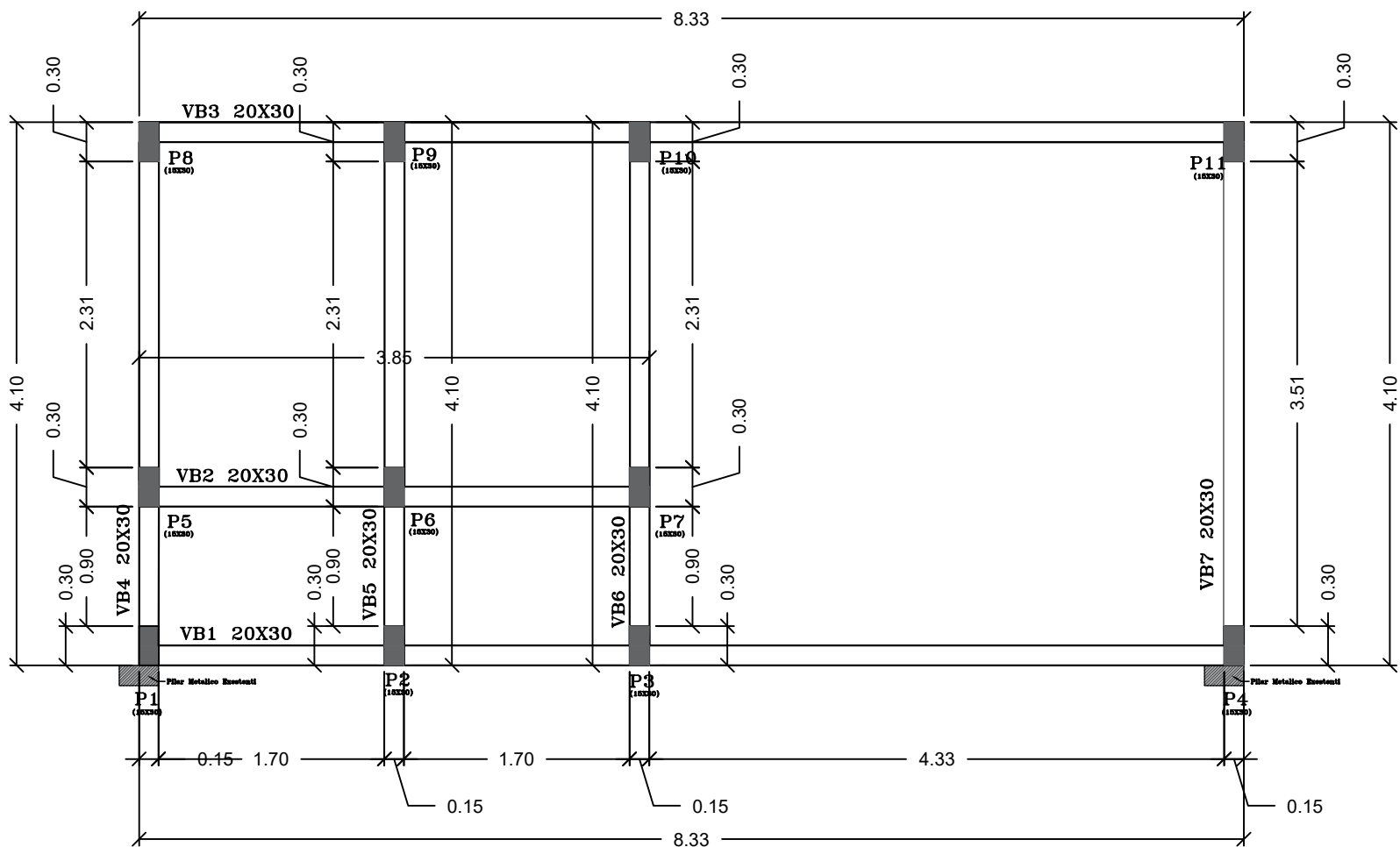
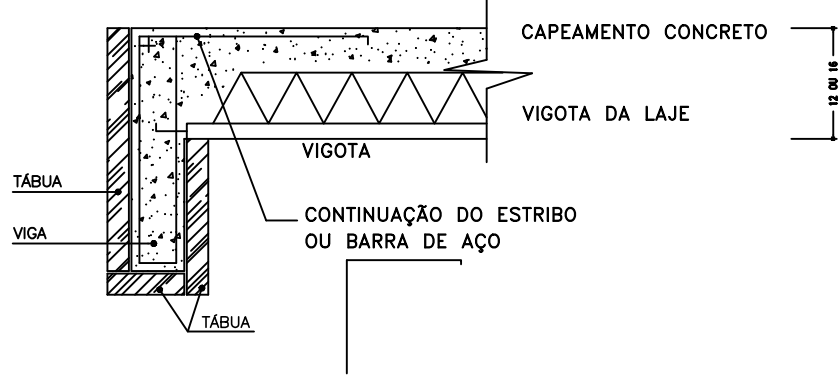
SEM ESCALA

AS VIGAS PODERÃO SER CONCRETADAS DE DUAS FORMAS

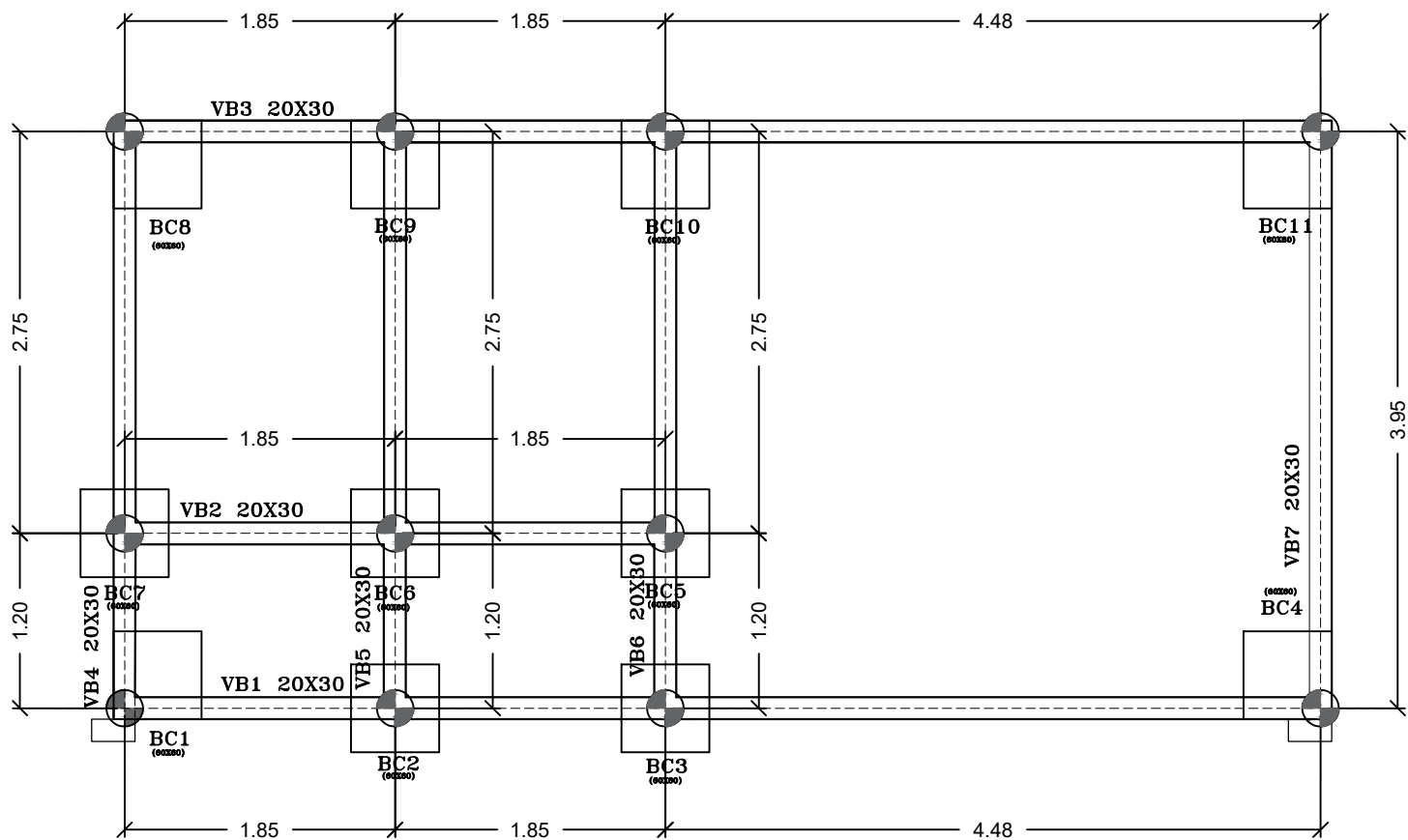
1º FAZER PRIMEIRAMENTE A CONCRETAGEM DAS VIGAS E POSTERIORMENTE A LAJE.



2º CONCRETAGEM ÚNICA (VIGA+LAJE)



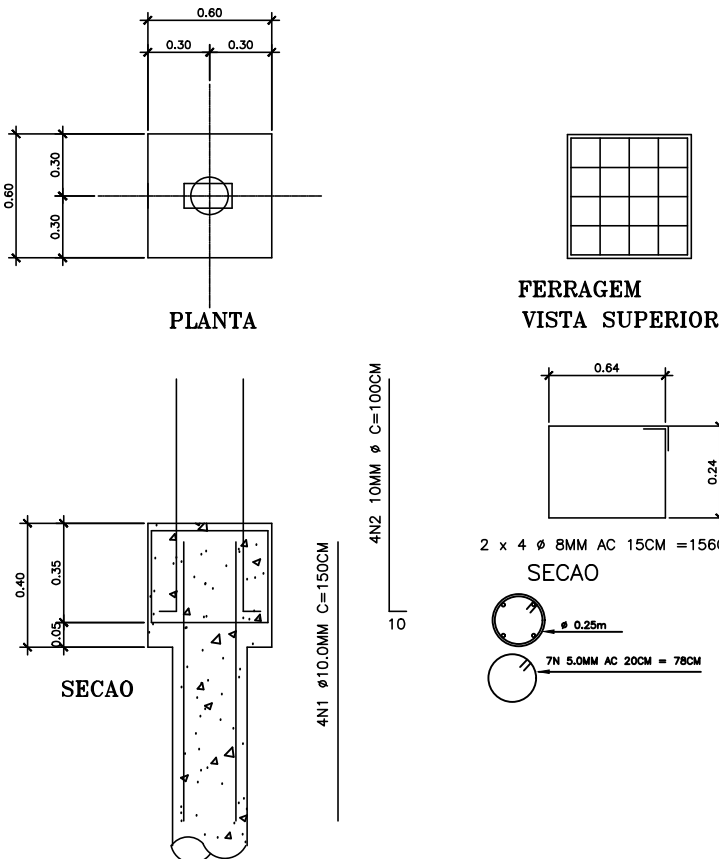
PLANTA FUNDAÇÃO - VIGA BALDRAME Esc ----1/50



PLANTA FUNDAÇÃO - BLOCO COROAMENTO Esc ----1/50

BLOCOS SOBRE 01 ESTACA

BC01 AO BC13 (60x60/40) SEM ESCALA



REQUERENTE	Prefeitura Municipal de Pratinha		CPF/CNPJ 18.585.570/0001-56	
	ENDEREÇO		Praça do Rosario	
	CEP 38.960-00		Bairro - Centro	
IMÓVEL	Avenida Antonio Machado Borges		BAIRRO B Zacarias Pereira	
	CEP 38.960-000		SETOR	
	INSCRIÇÃO MUNICIPAL		ÁREA (m²) 224,00 m²	
PROJETO	TÍTULO/TIPO PROJETO ESTRUTURAL		ALVENARIA (0) X	
	CONTEÚDO		MADEIRA (1)	
	ÁREA CONST. EXIST. (m²) 430,00		MISTA (2)	
	ÁREA A DEMOLIR (m²) 0,00		PRANCHA 01	
	ÁREA A CONSTRUIR (m²) 33,82		ÁREA TERRENO(m²) 625,00	
	ÁREA TOTAL (m²) 441,55		TAXA DE OCUPAÇÃO (%) 68%	
	TAXA COB. VEGETAL (%) 15%		COEF. APROVEITAMENTO 0,68 %	
	TAXA PERMEABILID. (%) 15%		TAXA COB. VEGETAL (%) 15, %	
	RESPONSÁVEL TÉCNICO		CREA/UF 382863/D	
	ENDEREÇO DO RT		ISS	